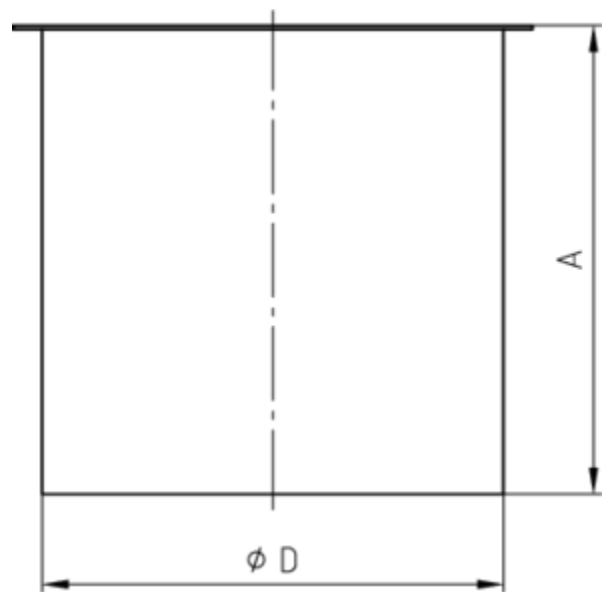


LÖTSTUTZEN KURZ - KASTENRINNE

| | |
|-----------------------------|---------------|
| Art.-Nr.: | 60620 |
| Nenngröße [mm]: | 60 |
| Material: | Kupfer |
| Ablaufleistung[l/s]: | 1,1 |



Maße [mm]:

| | |
|-------------|-----------|
| A | D |
| 81,0 | 59 |

Ausschreibungstext:

GRÖMO® Lötglatte stutzen kf 60
aus Kupfer, runde Form, für kastenförmige Dachrinne, nach DIN EN 612, DN 60mm, liefern und fachgerecht einbauen.