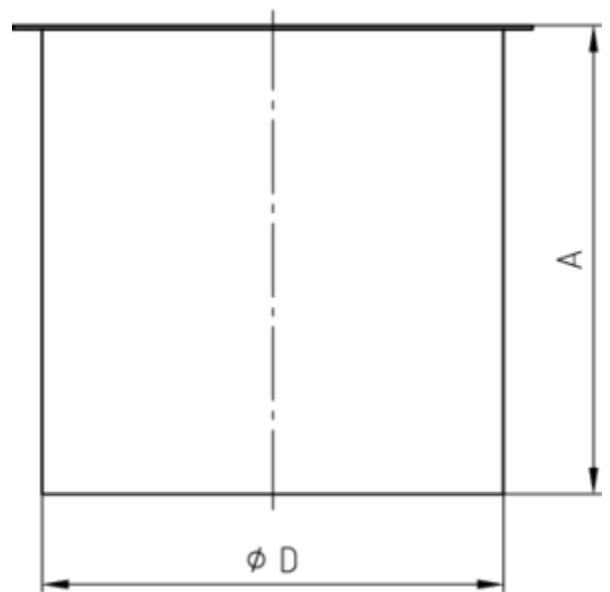


LÖTSTUTZEN KURZ - KASTENRINNE

Art.-Nr.:	60624
Nenngröße [mm]:	100
Material:	Kupfer
Ablaufleistung[l/s]:	2,8



Maße [mm]:

A	D
81,0	99

Ausschreibungstext:

GRÖMO® Lötglatte stutzen kf 100

aus Kupfer, runde Form, für kastenförmige Dachrinne, nach DIN EN 612, DN 100mm, liefern und fachgerecht einbauen.