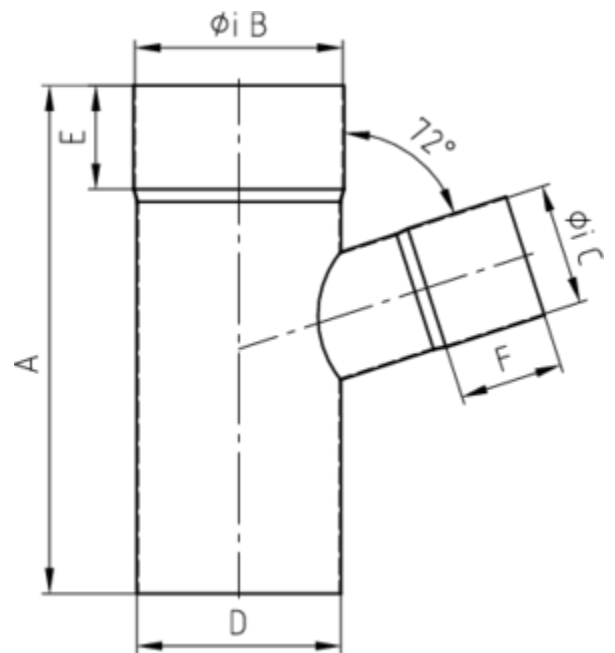
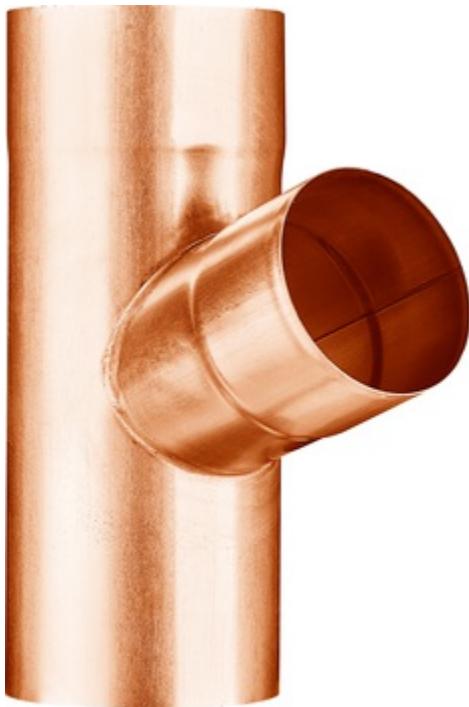


## FALLROHRABZWEIG 72°

<b>Art.-Nr.:</b>	<b>60971</b>
<b>Nenngröße [mm]:</b>	<b>100/76</b>
<b>Material:</b>	<b>Kupfer</b>
<b>Ablaufleistung[l/s]:</b>	<b>10,7</b>



### Maße [mm]:

A	B	C	D	E
245,0	101	77,0	100	50

### Hinweis:

- Auf Anfrage auch mit anderem Winkel, Durchmesser, Doppelabzweig oder Y-Abzweig erhältlich
- Gelötet

### Ausschreibungstext:

GRÖMO® Abzweig 72° 100/76

aus Kupfer, nach DIN EN 612, Fallrohr DN 100mm, Einlauf DN 76mm, liefern und fachgerecht einbauen.