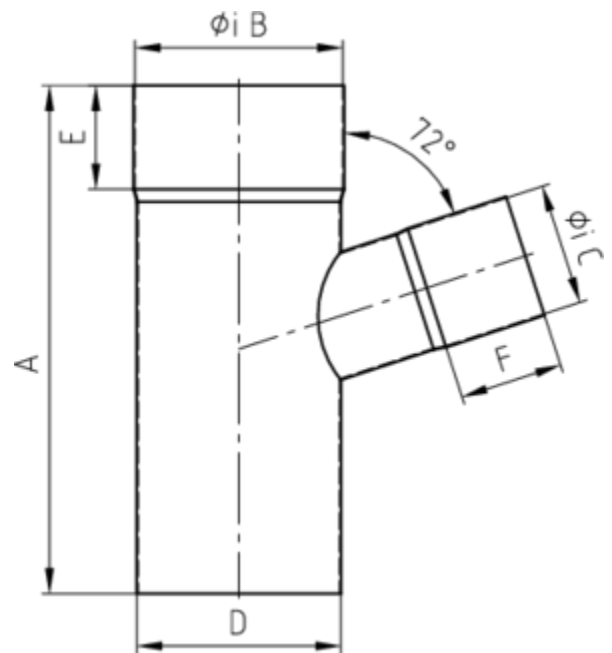
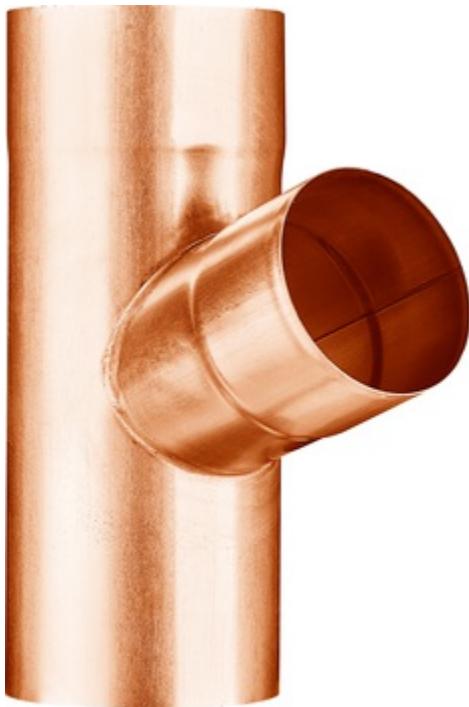


FALLROHRABZWEIG 72°

Art.-Nr.:	61021
Nenngröße [mm]:	76/76
Material:	Kupfer
Ablaufleistung[l/s]:	5,2



Maße [mm]:

A	B	C	D	E
245,0	77	77,0	76	50

Hinweis:

- Auf Anfrage auch mit anderem Winkel, Durchmesser, Doppelabzweig oder Y-Abzweig erhältlich
- Gelötet

Ausschreibungstext:

GRÖMO® Abzweig 72° 76/76

aus Kupfer, nach DIN EN 612, Fallrohr DN 76mm, Einlauf DN 76mm, liefern und fachgerecht einbauen.