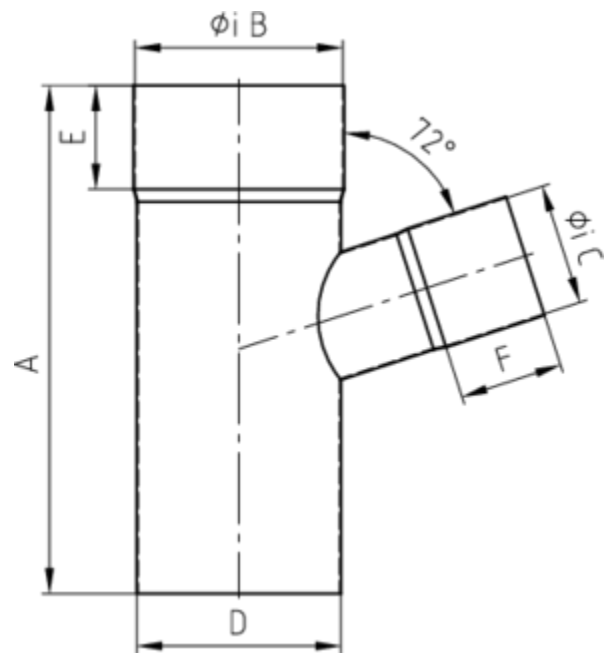
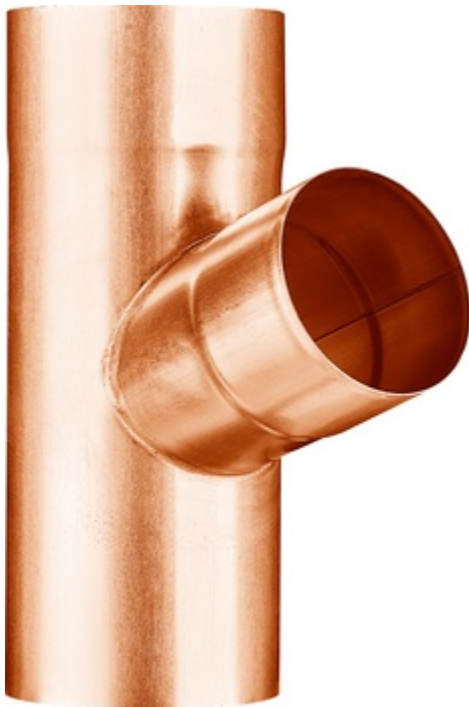


FALLROHRABZWEIG 72°

Art.-Nr.:	61027
Nenngröße [mm]:	87/60
Material:	Kupfer
Ablaufleistung[l/s]:	7,4



Maße [mm]:

A	B	C	D	E
245,0	88	61,0	87	50

Hinweis:

- Auf Anfrage auch mit anderem Winkel, Durchmesser, Doppelabzweig oder Y-Abzweig erhältlich
- Gelötet

Ausschreibungstext:

GRÖMO® Abzweig 72° 87/60

aus Kupfer, nach DIN EN 612, Fallrohr DN 87mm, Einlauf DN 60mm, liefern und fachgerecht einbauen.