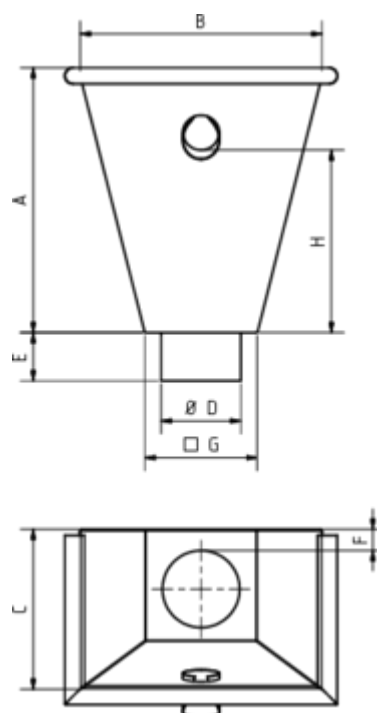


WASSERFANGKASTEN WANDANLIEGEND - ECKIG MIT ÜBERLAUF

Art.-Nr.: 61982
Nenngröße [mm]: 87
Material: Kupfer



Maße [mm]:

A	B	C	D	E	F	G	H
330,0	300	200,0	86	60	25	140	230

Hinweis:

- Rinnenanbindung Nenngröße 200 - 333. Auf Anfrage auch ohne Überlauf erhältlich
- Eignet sich für Tiefpunkt-Schiebenaht zum Bewegungsausgleich

Ausschreibungstext:

GRÖMO® Wasserfangkasten wandanliegend, eckig mit Überlauf 87 aus Kupfer, Höhe: 330 mm, Breite oben/unten: 300/140 mm, Tiefe oben/unten: 200/140 mm, mit/ohne Überlauf, liefern und fachgerecht einbauen.