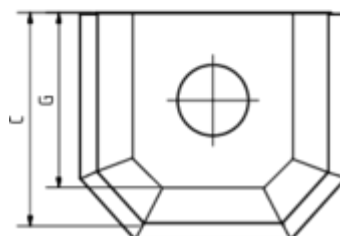
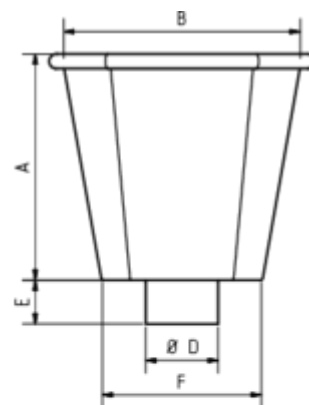


WASSERFANGKASTEN 6-KANT

Art.-Nr.: 61987
Nenngröße [mm]: 120
Material: Kupfer



Maße [mm]:

A	B	C	D	E	F	G
310,0	325	290,0	119	60	220	240

Hinweis:

- Rinnenanbindung Nenngröße 200 - 333. Auf Anfrage auch mit Überlauf erhältlich
- Eignet sich für Tiefpunkt-Schiebenaht zum Bewegungsausgleich

Ausschreibungstext:

GRÖMO® Wasserfangkasten 6-Kant 120
 aus Kupfer, Höhe: 310 mm, Breite oben/unten: 325/280 mm, Tiefe oben/unten: 290/240 mm, mit/ohne
 Überlauf, liefern und fachgerecht einbauen.