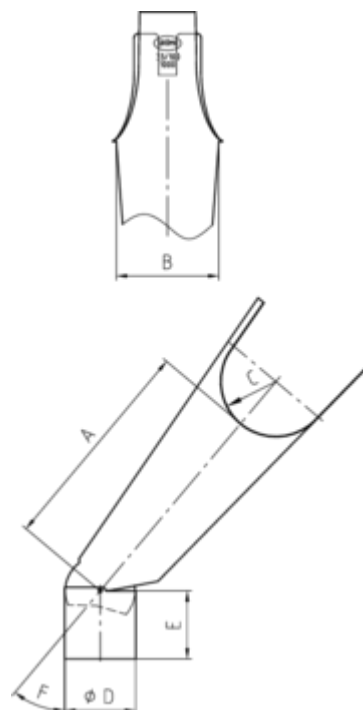


GELENKSTUTZEN - HALBRUNDE RINNE

Art.-Nr.: 62491
Nenngröße [mm]: 333/100/750
Material: Zink



Maße [mm]:

A	B	C	D	E	F
654,0	143	77,0	99	95	0°-45°

Hinweis:

Verstellbar mit Kugelgelenk

Ausschreibungstext:

GRÖMO® Gelenkstutzen 333/100/750 aus Titanzink, für halbrunde Dachrinne, 333mm, mit Kugelgelenk, DN 100mm, Baulänge 750mm, nach DIN EN 612, liefern und fachgerecht einbauen.