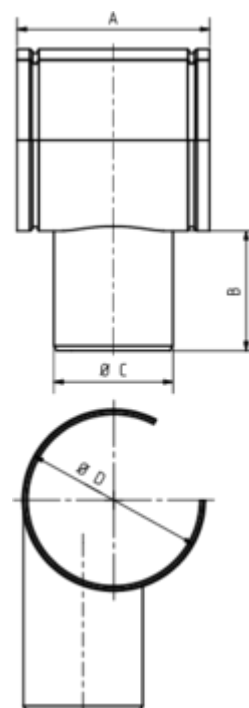


SCHRÄGSTUTZEN FÜR DACHVORSPRÜNGE - HALBRUNDE RINNE

Art.-Nr.: 62608
Nenngröße [mm]: 333/100
Material: Zink



Maße [mm]:

A	B	C	D
160	100	99	152

Hinweis:

Montierbar zur Fassaden- sowie zur Traufseite. Zum Lötten oder Kleben. Schablone für Lochausschnitt beachten. Inkl. Wulstblende

Ausschreibungstext:

GRÖMO® Schrägstutzen NG 333/100
 aus Titanzink, mit Wulstblende für Dachrinne NG 333 und Fallrohr $\varnothing 100$ mm, liefern und fachgerecht einbauen.