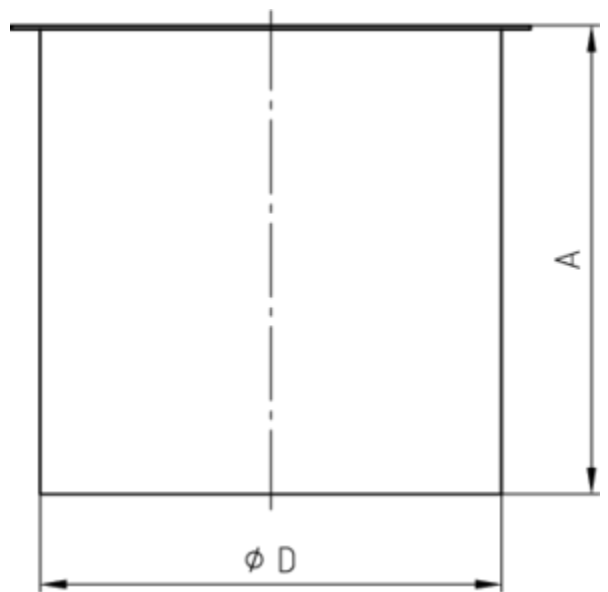


LÖTSTUTZEN KURZ - KASTENRINNE

Art.-Nr.:	62625
Nenngröße [mm]:	120
Material:	Zink
Ablaufleistung[l/s]:	4,4



Maße [mm]:

A	D
81,0	119

Ausschreibungstext:

GRÖMO® Lötglatte stutzen kf 120
aus Titanzink, runde Form, für kastenförmige Dachrinne, nach DIN EN 612, DN 120mm, Länge 81 mm,
liefern und fachgerecht einbauen.