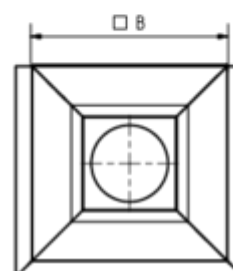
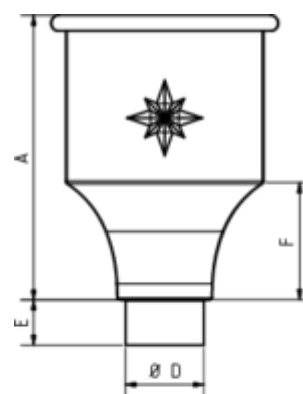


## WASSERFANGKASTEN EINGESCHWUNGEN

**Art.-Nr.:** 62727

**Nenngröße [mm]:** 76

**Material:** Zink



### Maße [mm]:

A	B	D	E	F
360,0	250	75	60	150

### Hinweis:

- Rinnenanbindung Nenngröße 200 - 400. Auf Anfrage auch mit Überlauf / ohne Stern erhältlich
- Eignet sich für Tiefpunkt-Schiebenaut zum Bewegungsausgleich
- Informationspflicht gemäß Art. 33 REACH-Verordnung (SVHC-/Kandidatenliste): Erzeugnisse enthalten mehr als 0,1 % Blei (EG-Nr. 231-100-4 / CAS-Nr. (EG-Verzeichnis) 7439-92-1).

### Ausschreibungstext:

GRÖMO® Wasserfangkasten eingeschwungen 76  
aus Zink, Höhe: 360 mm, Breite: 250 mm, Tiefe: 250 mm, mit/ohne Überlauf, liefern und fachgerecht einbauen.