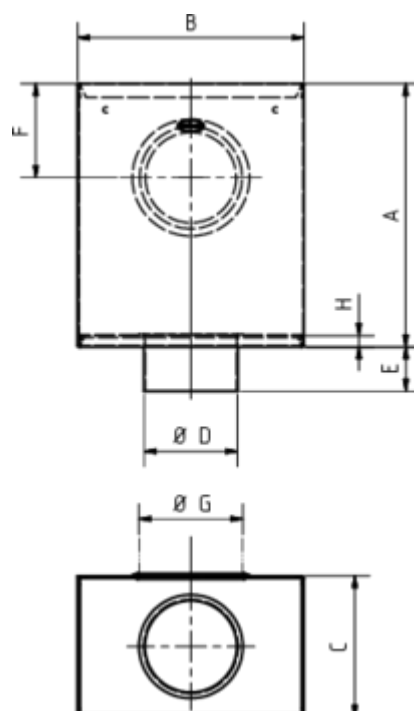


FLACHDACH-WASSERFANGKASTEN KLEIN MIT ZULAUF

Art.-Nr.: 63167
Nenngröße [mm]: 100/100
Material: Zink



Maße [mm]:

A	B	C	D	E	F	G	H
280	240	150	99	47	100	100	12

Hinweis:

- Lieferung inkl. vormontierter Zulaufdichtung
- Rückseitig zwei Aufhängebohrungen \varnothing 6 mm
- Informationspflicht gemäß Art. 33 REACH-Verordnung (SVHC-/Kandidatenliste): Erzeugnisse enthalten mehr als 0,1 % Blei (EG-Nr. 231-100-4 / CAS-Nr. (EG-Verzeichnis) 7439-92-1).

Ausschreibungstext:

GRÖMO® Flachdach-Wasserfangkasten klein mit Zulauf NG 100, Ablauf 100 aus Zink, mit zentrischen Ablauf und vormontierter Dichtung. Höhe: 280 mm, Breite: 240 mm, Tiefe: 150 mm, nach DIN EN 612, liefern und fachgerecht einbauen.