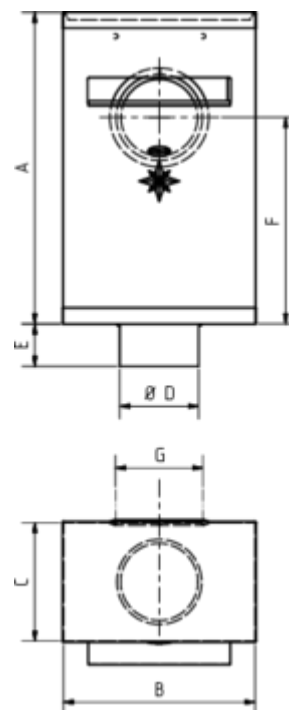


FLACHDACH-WASSERFANGKASTEN MIT ZULAUF

Art.-Nr.: 63197
Nenngröße [mm]: 75/100
Material: Zink



Maße [mm]:

A	B	C	D	E	F	G
390	242	150	99	50	277	75

Hinweis:

- Lieferung inkl. vormontierter Zulaufdichtung
- Rückseitig zwei Aufhängebohrungen $\varnothing 6$ mm. Der Überlauf dient als Notentwässerung bei verstopftem Fallrohr und ist nicht mit dem Notüberlauf für Flachdächer gleichzusetzen
- Informationspflicht gemäß Art. 33 REACH-Verordnung (SVHC-/Kandidatenliste): Erzeugnisse enthalten mehr als 0,1 % Blei (EG-Nr. 231-100-4 / CAS-Nr. (EG-Verzeichnis) 7439-92-1).

Ausschreibungstext:

GRÖMO® Flachdach-Wasserfangkasten mit Zulauf DN 75, Ablauf 100 aus Titanzink, mit Revisionsabdeckung und Überlauföffnung. Höhe: 390 mm, Breite: 242 mm, Tiefe: 150 mm, nach DIN EN 612, liefern und fachgerecht einbauen.\n