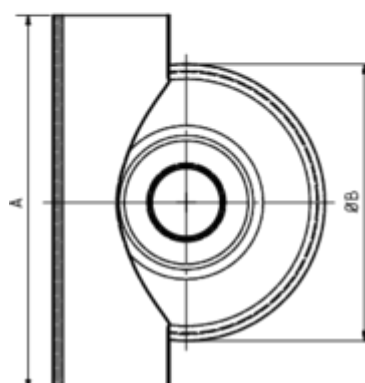
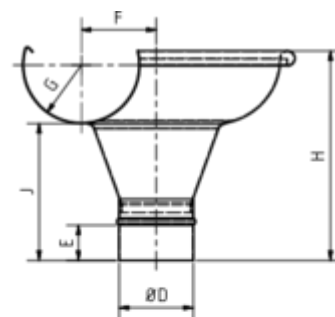


RINNENERWEITERUNG SCHALENFORM - HALBRUNDE RINNE

Art.-Nr.:	63681
Nenngröße [mm]:	333/100
Material:	Zink
Ablaufleistung[l/s]:	4,5



Maße [mm]:

A	B	D	E	F	G	H	J
500	370	99	47	100	78	280	183

Hinweis:

Informationspflicht gemäß Art. 33 REACH-Verordnung (SVHC-/Kandidatenliste): Erzeugnisse enthalten mehr als 0,1 % Blei (EG-Nr. 231-100-4 / CAS-Nr. (EG-Verzeichnis) 7439-92-1).

Ausschreibungstext:

GRÖMO® Rinnenerweiterung Schalenform 333
aus Titanzink, Länge 500 mm, liefern und fachgerecht einbauen.