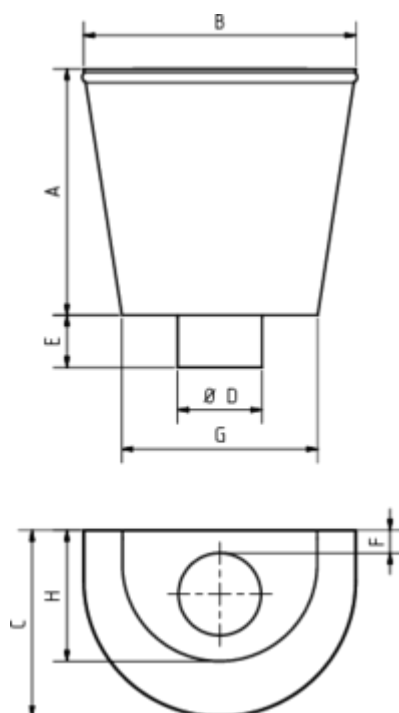


WASSERFANGKASTEN WANDANLIEGEND - HALBRUND

Art.-Nr.: 63847
Nenngröße [mm]: 100
Material: Zink



Maße [mm]:

A	B	C	D	E	F	G	H
290,0	320	220,0	99	60	25	230	155

Hinweis:

- Auf Anfrage auch mit Überlauf erhältlich
- Informationspflicht gemäß Art. 33 REACH-Verordnung (SVHC-/Kandidatenliste): Erzeugnisse enthalten mehr als 0,1 % Blei (EG-Nr. 231-100-4 / CAS-Nr. (EG-Verzeichnis) 7439-92-1).

Ausschreibungstext:

GRÖMO® Wasserfangkasten wandanliegend, halbrund 100 aus Titanzink, Höhe: 290 mm, Breite oben/unten: 320/240 mm, Tiefe oben/unten: 220/160 mm, mit/ohne Überlauf, liefern und fachgerecht einbauen.