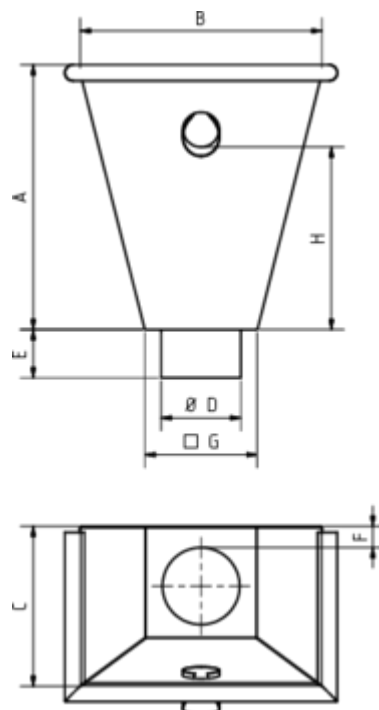


WASSERFANGKASTEN WANDANLIEGEND - ECKIG MIT ÜBERLAUF

Art.-Nr.: 63981

Nenngröße [mm]: 80

Material: Zink



Maße [mm]:

| A | B | C | D | E | F | G | H |
|-------|-----|-------|----|----|----|-----|-----|
| 330,0 | 300 | 200,0 | 79 | 60 | 25 | 140 | 230 |

Hinweis:

- Rinnenanbindung Nenngröße 200 - 333. Auf Anfrage auch ohne Überlauf erhältlich
- Eignet sich für Tiefpunkt-Schiebenaut zum Bewegungsausgleich
- Informationspflicht gemäß Art. 33 REACH-Verordnung (SVHC-/Kandidatenliste): Erzeugnisse enthalten mehr als 0,1 % Blei (EG-Nr. 231-100-4 / CAS-Nr. (EG-Verzeichnis) 7439-92-1).

Ausschreibungstext:

GRÖMO® Wasserfangkasten wandanliegend, eckig mit Überlauf 80 aus Titanzink, Höhe: 330 mm, Breite oben/unten: 300/140 mm, Tiefe oben/unten: 200/140 mm, mit/ohne Überlauf, liefern und fachgerecht einbauen.