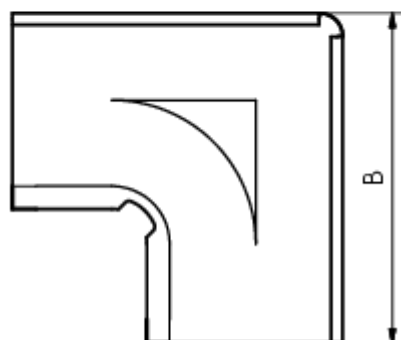
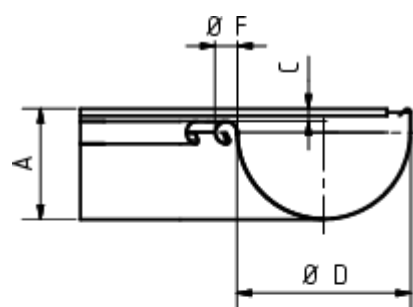


GRÖMO ALUSTAR RINNENWINKEL - INNENECK - 90° - HALBRUND



**ALU
STAR**
GRÖMO

Art.-Nr.: 82012
Nenngröße [mm]: 280
Farbe: SX - Testa di Moro



Maße [mm]:

A	B	C	D	F
84,0	275	11,0	127	18

Hinweis:

Tiefgezogen

Ausschreibungstext:

GRÖMO ALUSTAR® Rinneninnenwinkel hr 280 aus farbbeschichtetem Aluminium in SX-Oberfläche (glatt) Testa di Moro, für halbrunde Dachrinne, 280 mm, Inneneck, nach DIN EN 612, liefern und fachgerecht einbauen.