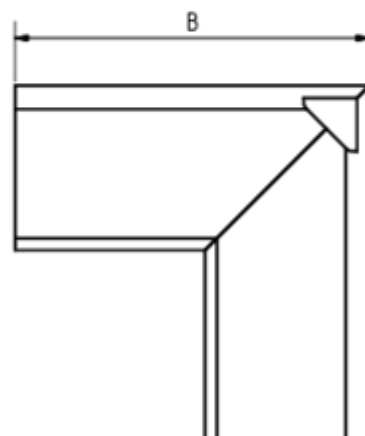
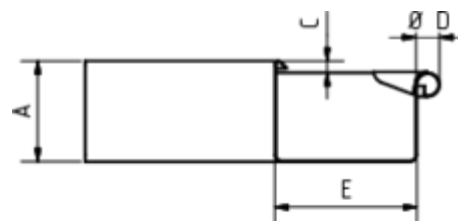


GRÖMO ALUSTAR RINNENWINKEL - AUSSENECK - 90° - KASTENFORM



**ALU
STAR**
GRÖMO

Art.-Nr.: 82182
Nenngröße [mm]: 400
Farbe: SX - Testa di Moro



Maße [mm]:

A	B	C	D	E
100	272	8	23	150

Hinweis:

Gelötet

Ausschreibungstext:

GRÖMO ALUSTAR® Rinnenaußenwinkel kf 400
aus farbbeschichtetem Aluminium in SX-Oberfläche (glatt) Testa di Moro, für kastenförmige Dachrinne,
400 mm, Außeneck, nach DIN EN 612, liefern und fachgerecht einbauen.