

GRÖMO ALUSTAR REGENSTANDROHRSCHELLE MIT GEWINDEMUTTER M10

Art.-Nr.: 83900

Nenngröße [mm]: 120

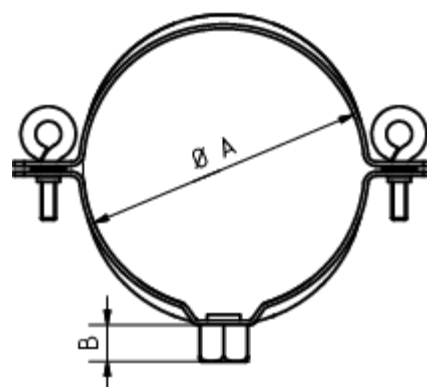
Farbe: SX - RAL - Sonderfarbe

Schlüsselweite: 17



ALU
STAR

Gewindegröße: GRÖMO10



Maße [mm]:

A	B
125,0	13

Hinweis:

Aus verzinktem Stahl. Gewindemutter galvanisch verzinkt. Zum Anschluss an SPI-Dübel, Stockschraube oder Thermo Stopp

Ausschreibungstext:

GRÖMO ALUSTAR® Regenstandrohrschelle mit Gewindemutter 120 aus farbbeschichtetem, verzinkten Stahl in SX-Oberfläche (glatt) Farbe: _____, für runde Regenstandrohre, mit M10 Gewindemutter, Ø 120 mm, liefern und fachgerecht einbauen.