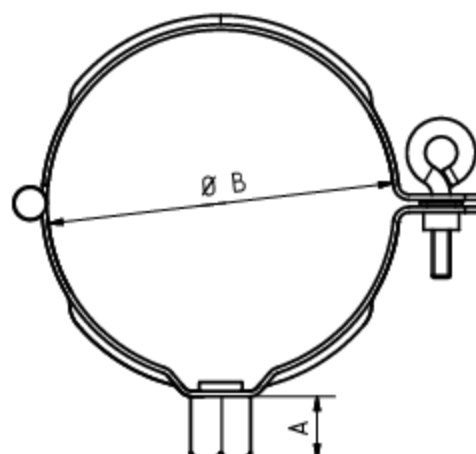
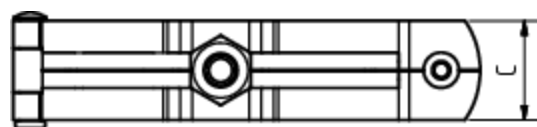


FALLROHRSCHELLE MIT GEWINDEMUTTER M10

Art.-Nr.: 84226
Nenngröße [mm]: 100
Material: Aluminium



Maße [mm]:

A	B	C
17,5,0	98	28,0

Hinweis:

Zum Anschluss an SPI-Dübel, Stockschraube oder Thermo Stopp

Ausschreibungstext:

GRÖMO® Fallrohrschelle 100 mit Gewindemutter aus Aluminium, für runde Regenfallrohre, mit M10 Gewindemutter, nach DIN EN 612, 100 mm, liefern und fachgerecht einbauen.