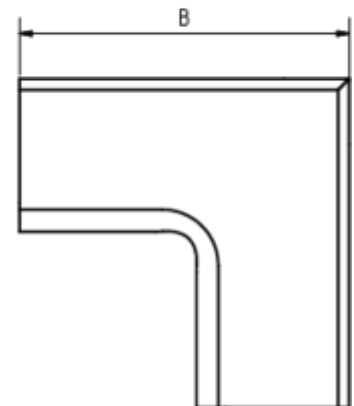
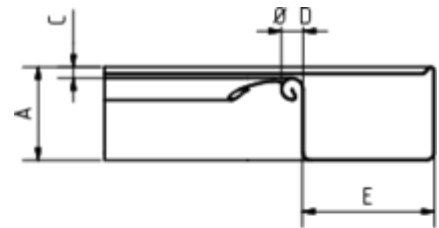


RINNENWINKEL - INNENECK - 90° - KASTENFORM

Art.-Nr.: 84319
Nenngröße [mm]: 400
Material: Aluminium



Maße [mm]:

| A | B | C | D | E |
|-------|-----|------|----|-----|
| 100,0 | 300 | 10,0 | 22 | 150 |

Hinweis:

Gelötet

Ausschreibungstext:

GRÖMO® Rinneninnenwinkel kf 400
 aus Aluminium, für kastenförmige Dachrinne, 400mm, Inneneck nach DIN EN 612, liefern und fachgerecht einbauen.