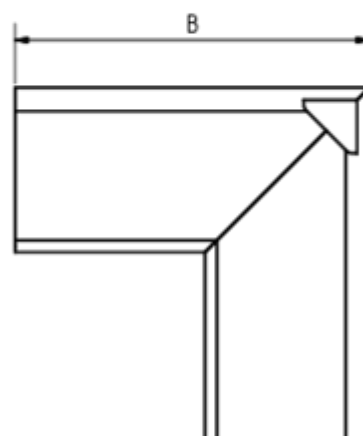
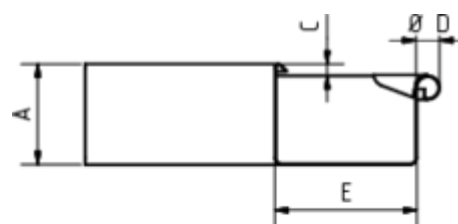


## GRÖMO ALUSTAR RINNENWINKEL - AUSSENECK - 90° - KASTENFORM



**ALU  
STAR**  
GRÖMO

**Art.-Nr.:** 88182  
**Nenngröße [mm]:** 400  
**Farbe:** TX - Testa di Moro



### Maße [mm]:

A	B	C	D	E
100	272	8	23	150

### Hinweis:

Gelötet

### Ausschreibungstext:

GRÖMO ALUSTAR® Rinnenaußenwinkel kf 400  
aus farbbeschichtetem Aluminium in TX-Oberfläche (strukturiert) Testa di Moro, für kastenförmige  
Dachrinne, 400 mm, Außeneck, nach DIN EN 612, liefern und fachgerecht einbauen.