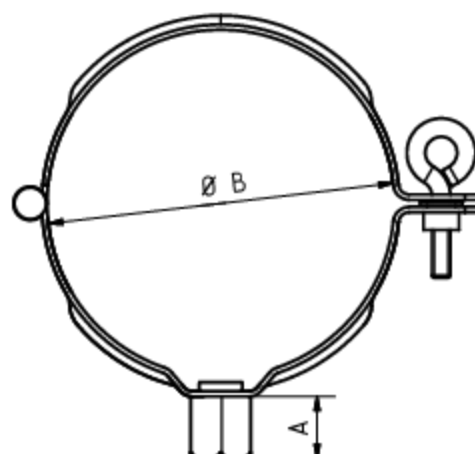
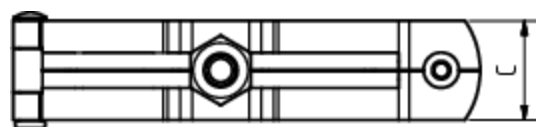


## GRÖMO ALUSTAR FALLROHRSCHELLE MIT GEWINDEMUTTER M10



**ALU  
STAR**  
GRÖMO

**Art.-Nr.:** 89862  
**Nenngröße [mm]:** 120  
**Farbe:** TX - Testa di Moro



### Maße [mm]:

A	B	C
17,5,0	118	28,0

### Hinweis:

Zum Anschluss an SPI-Dübel, Stockschraube oder Thermo Stopp

### Ausschreibungstext:

GRÖMO ALUSTAR® Fallrohrschelle 120 mit Gewindemutter aus farbbeschichtetem Aluminium in TX-Oberfläche (strukturiert) Testa di Moro, für runde Regenfallrohre, mit M10 Gewindemutter, nach DIN EN 612, 120 mm, liefern und fachgerecht einbauen.